



Steuerberatung in Prenzlau

Ihre Zufriedenheit ist unser Antrieb



Mit uns sind Sie gut beraten

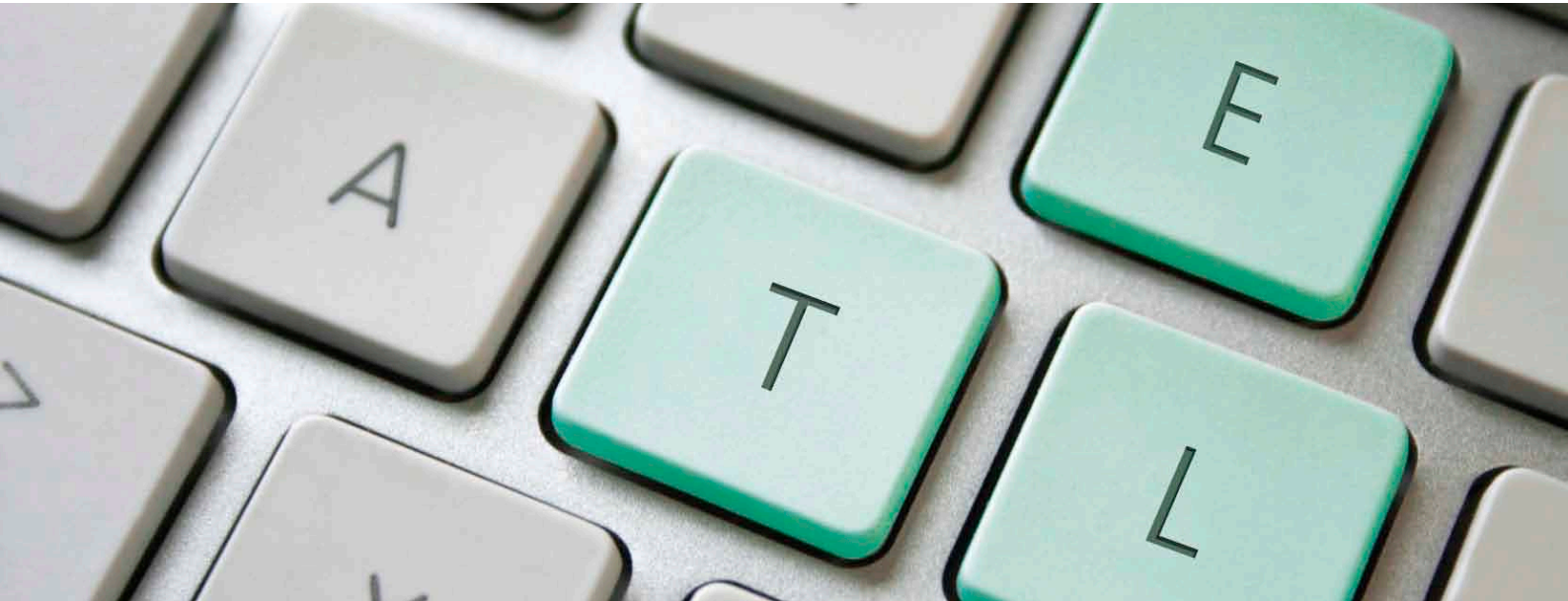
Wirkungsvolle und nachhaltige Beratung in Ihrer Region

Wir unterstützen unsere Mandanten seit nunmehr über 20 Jahren in allen steuerlichen, betriebswirtschaftlichen und organisatorischen Angelegenheiten. Eine enge Zusammenarbeit mit Ihnen ist uns sehr wichtig. Denn jeder Mandant bringt eine andere wirtschaftliche Situation mit, die individuell angepasste Konzepte erfordert.

Wir sind ein erfahrenes und schlagfertiges 9-köpfiges Team. Wir packen gerne an, damit Sie Ihre wirtschaftlichen und persönlichen Ziele erreichen. Unsere Mandanten kennen wir persönlich und pflegen einen engen, vertrauten, fast schon familiären Kontakt. Unser Antrieb ist dabei stets Ihre Zufriedenheit.

Damit Ihr – und somit auch unser – Erfolg auch in Zukunft Bestand hat, setzen wir auf Branchenspezialisierungen, Innovation, neueste Software-Lösungen und exzellentes Know-how durch kontinuierliche Weiterbildung aller Mitarbeiter sowie selbst ausgebildeten Nachwuchs. Weiterhin nutzen wir als Mitglied der ETL-Gruppe zahlreiche Synergieeffekte und können Sie so besonders kompetent und effizient betreuen. Durch das Beraternetzwerk bieten wir Ihnen ein äußerst umfassendes Beratungsspektrum aus einer Hand an.

Als starker Partner des Mittelstands legen wir viel Wert auf ein offenes Miteinander. Unsere Türen sind stets für Sie geöffnet. Lassen Sie uns gemeinsam neue Wege beschreiten und die erfolgreiche Zukunft Ihres Unternehmens gestalten!

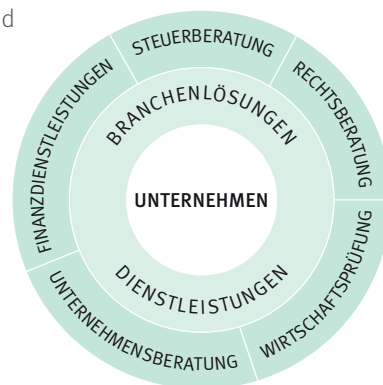


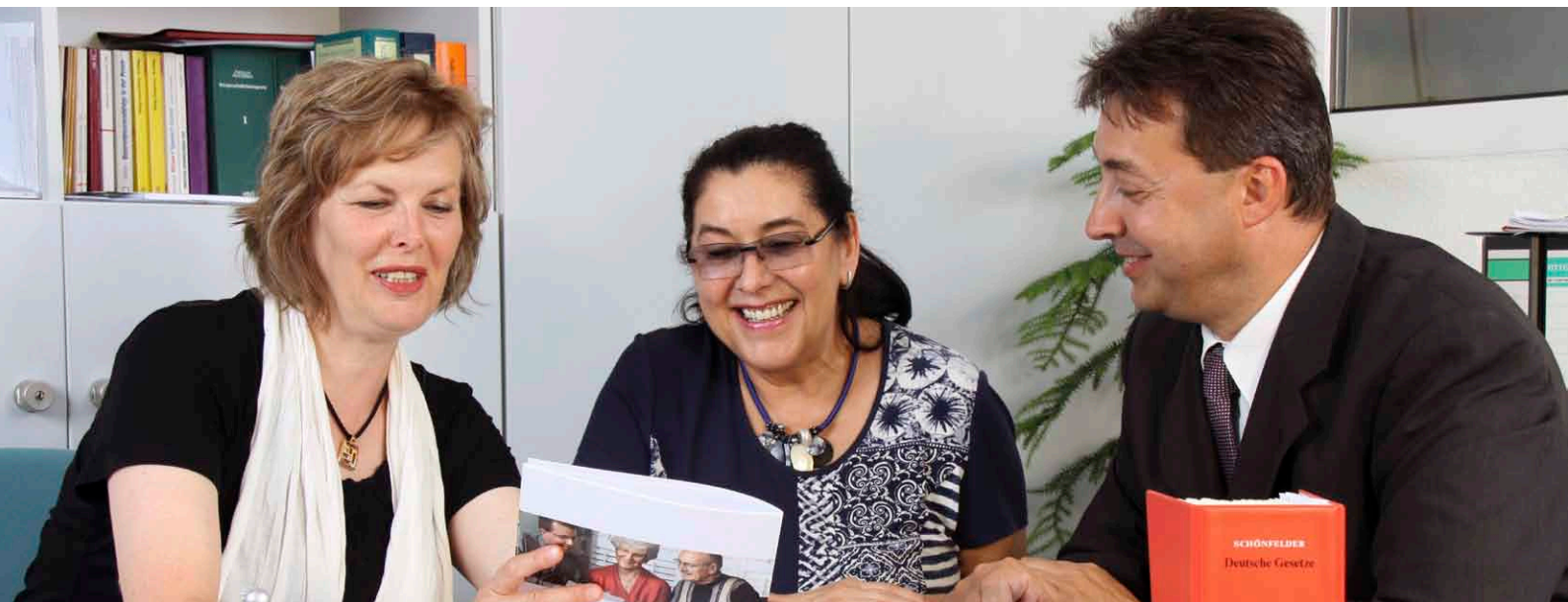
Die ETL-Gruppe

Mehr als 40 Jahre Kompetenz im Verbund

Unsere Kanzlei gehört der international agierenden ETL-Gruppe an, die unter ihrem Dach Steuerberater, Rechtsanwälte, Wirtschaftsprüfer, Unternehmensberater und Finanzdienstleister vereint. Mit mehr als 700 Standorten ist die ETL – European Tax & Law – eines der führenden Beraternetzwerke Europas und berät kleine und mittlere Unternehmen, Freiberufler und Selbstständige aller Branchen. Bereits mehr als 120.000 Mandanten profitieren unter dem Motto „Kompetenzen, die sich ergänzen“ von der Stärke und Sicherheit dieses dicht verzahnten Experten-Netzwerks.

Als Ihr persönlicher ETL-Berater halten wir alle Fäden in der Hand und begleiten Sie in allen Phasen Ihrer Unternehmensentwicklung. Dabei können wir jederzeit auf das Wissen unserer Partner zurückgreifen und vermitteln Ihnen bei Bedarf genau die Experten und Dienstleistungen, die Sie benötigen. Mit einer für Ihr Unternehmen maßgeschneiderten Rundum-Betreuung, unseren spezialisierten Branchenlösungen sowie den exklusiv verfügbaren Software-Lösungen verschaffen wir Ihnen einen entscheidenden Wettbewerbsvorteil.





Mehr als klassische Steuerberatung Wir sehen uns als Ihren Vertrauenspartner

Unsere Mandanten kommen aus den unterschiedlichsten Branchen. Von kleinen und mittleren Unternehmen sowie GmbH's über Gastronomen, Handwerker, Einzelhändler, Ärzte, Rechtsanwälte sowie Privatpersonen. Unsere Leistungen sind unter anderem:

Steuerberatung

Wir erstellen individuelle Lösungskonzepte zur Ausschöpfung Ihrer steuerlichen Möglichkeiten und Senkung Ihrer Steuerlast. Wir unterstützen Sie bei der Erfüllung Ihrer steuerlichen Rechte und Pflichten sowie bei Betriebsprüfungen. Zudem vertreten wir Sie vor Finanzbehörden und Finanzgerichten.

Finanzbuchhaltung

Wir beraten Sie in allen Fragen und helfen dabei, eine intelligent strukturierte und transparente Finanzbuchhaltung aufzubauen – egal, ob diese im eigenen Haus durchgeführt oder an uns ausgelagert wird. Monatliche betriebswirtschaftliche Analysen und Auswertungen bieten Ihnen ein wertvolles Informations- und Steuerungsinstrument.

Bilanzen und Steuererklärungen

Wir erstellen Ihre Jahresabschlüsse nach Handels- und Steuerrecht. Darüber hinaus übernehmen wir für Sie alle betrieblichen Steuererklärungen wie Umsatzsteuer, Gewerbesteuer, Körperschaftsteuer und Gewinnfeststellung. Wir erstellen Zwischenbilanzen, vorläufige Kreditbilanzen und Ergänzungsbilanzen. Private Steuererklärungen runden unser Angebot ab.

Lohn- und Gehaltsabrechnungen

Wir übernehmen Ihre Lohn- und Gehaltsabrechnung, kompetent und termintreu. Hierdurch sparen Sie Zeit und erhöhen Ihre Flexibilität. Wir erstellen Ihnen gerne einen kostenfreien Vergleich Ihrer bisherigen internen Kosten und der Kosten für eine Auslagerung der Abrechnungen an uns.

Betriebswirtschaftliche Beratung

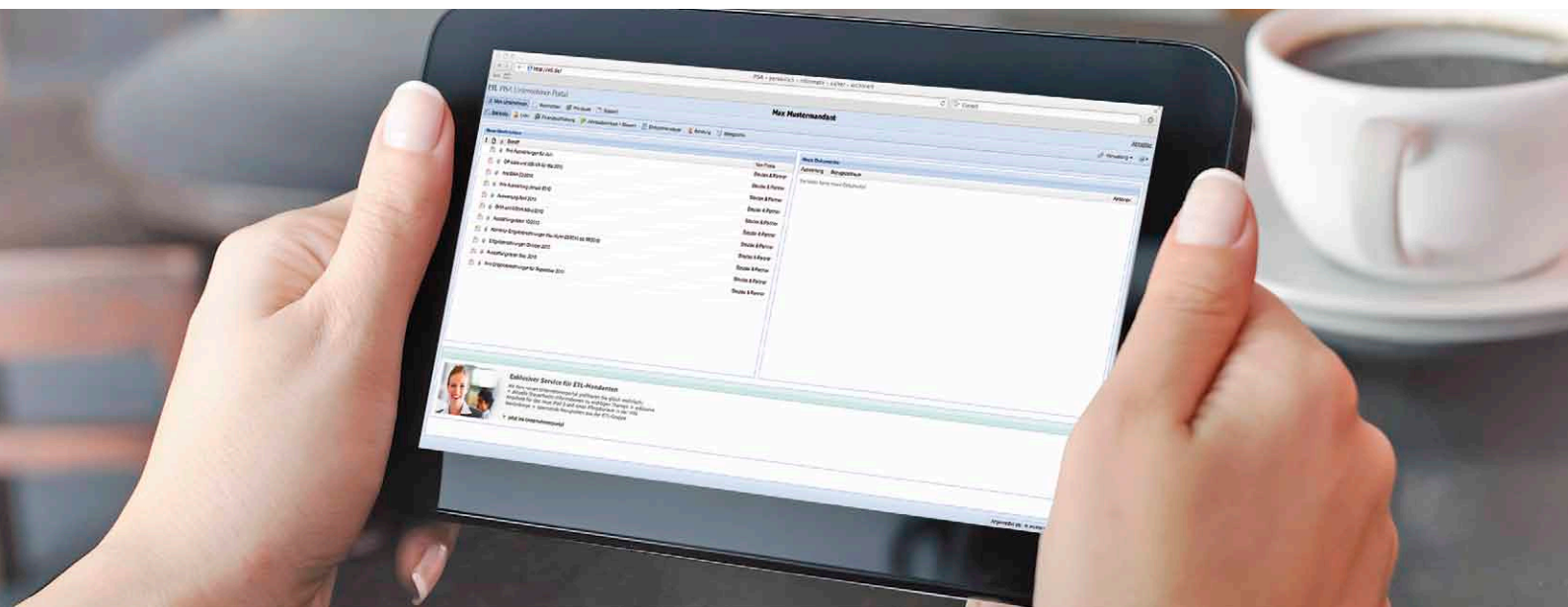
Unsere langfristigen Betriebsentwicklungsprognosen und ein Vergleich von Finanzierungsalternativen wie Kauf, Leasing etc. bringen Ihnen Planungssicherheit. Weitere Leistungen sind eine Kosten-Nutzen-Analyse, die Identifikation von Wirtschaftsförderungsmaßnahmen, Mindestumsatz- und Gewinnbedarfsrechnungen sowie eine umfassende Beratung zur Altersvorsorge und Vermögensbildung.

Weiterführende Leistungen

Neben der klassischen Steuerberatung stehen wir Ihnen auch anderweitig beratend zur Seite. Beispielsweise unterstützen wir Sie auch bei privaten Investitionen, Vermögensbildung und -übertragung. Weiterhin beraten wir Sie bei der Regelung Ihrer Unternehmensnachfolge. Wir helfen Ihnen dabei, einen geeigneten Nachfolger für Ihr Unternehmen zu finden, und stehen Ihnen in der Übergangsphase mit Rat und Tat zur Seite. Bei Bedarf greifen wir dabei auf Experten der ETL-Gruppe zurück. So können Sie sicher sein, stets optimal beraten zu werden.

Wir sind die Branchenspezialisten

Jeder Wirtschaftszweig ist einzigartig und bringt spezielle Herausforderungen mit sich. Unsere eigens entwickelten Beratungslösungen gehen gezielt auf die Besonderheiten unterschiedlicher Branchen ein und überzeugen durch maßgeschneiderte Lösungen. Wir verfolgen aktuelle Trends und Entwicklungen, kennen die wichtigsten Multiplikatoren und wissen genau, was Ihre Branche bewegt. Ihr Vorteil: Sie erhalten eine Beratung, die nicht nur individuell auf Ihre Anforderungen zugeschnitten ist, sondern die auch die in Ihrem Wirtschaftszweig wesentlichen Erfolgsfaktoren berücksichtigt.



ETL | PISA

Unser Unternehmerportal

Persönlich Informativ Sicher Archiviert

ETL | PISA dient der sicheren Kommunikation zwischen Ihnen und Ihrem ETL-Steuerberater und bietet aktuelle Informationen rund um die eigene Lohn- und Finanzbuchhaltung, betriebliche Steuern, Einkommensteuer sowie die BWA und den Jahresabschluss. Alle Informationen, Dokumente und Belege sind webbasiert archiviert. ETL | PISA ist zertifiziert und so sicher, dass auch nach zehn Jahren die prüfungsrelevanten Daten dem Prüfer im aktuellen technischen Standard übergeben werden können. Für persönliche Unterlagen gibt es ein Archiv, zu dem ausschließlich Sie als Unternehmer Zugang haben.

ETL | Unternehmerportal

Das Unternehmerportal ist Teil von ETL | PISA. Hier stehen Ihnen als ETL-Mandant exklusive Informationen rund um das Unternehmen sowie viele Vorteilsangebote der ETL-Gruppe zur Verfügung.

QR-Code scannen und das ETL | PISA-Video auf Ihrem Smartphone oder Tablet ansehen.



www.ETL-PISA.de

Gute Gründe, unser Mandant zu sein

- **Über 40 Jahre Kompetenz in der Steuerberatung**

Unsere Kanzlei gehört der international agierenden ETL-Gruppe an, einem der führenden Beraternetzwerke Europas. Sie profitieren von einem persönlichen Ansprechpartner, der jederzeit auf das umfangreiche Expertenwissen seiner Partner zurückgreifen kann.

- **Kompetente Rundum-Beratung**

Die ETL-Gruppe vereint neben der Steuerberatung weitere Leistungen wie Rechtsberatung, Wirtschaftsprüfung, Unternehmensberatung und Finanzdienstleistungen. Auf diese Weise unterstützen wir Sie über alle Unternehmensphasen hinweg.

- **Spezialisierte Steuerberatung**

Neben der klassischen Steuerberatung haben wir uns auf einige Branchen spezialisiert. Auf diese Weise gehen wir gezielt auf die Besonderheiten unterschiedlicher Wirtschaftszweige ein und berücksichtigen deren wesentliche Erfolgsfaktoren.

- **Innovative Software-Lösungen**

Moderne und branchenbezogene Software-Lösungen vereinfachen Ihre Buchhaltung und sind ein wertvolles Informationsinstrument. Sie verschaffen Ihnen den entscheidenden Wettbewerbsvorteil und zeugen von unserer Innovationskraft sowie unserem Marktverständnis.

- **Zukunftsweisende Ausbildung**

Wir setzen mit der ETL | Ausbildung auf exzellenten Nachwuchs. Dieser wird von uns selbst ausgebildet, gezielt gefordert und intensiv gefördert.

- **Höchster Beratungsstandard und stetige Weiterbildung**

Unseren hohen Beratungsstandard stellen wir in der ETL | Akademie durch kontinuierliche Weiterbildung sicher. Mitarbeiter konnten wir erfolgreich auf ihrem Weg zum Steuerberater begleiten.

- **Grenzüberschreitende Beratung**

Außerhalb Deutschlands ist die ETL-Gruppe mit über 60 Standorten in 16 Ländern Europas vertreten. So unterstützen wir persönlich Ihre Schritte auf dem europäischen Parkett und beraten Sie mit dem länderspezifischen Know-how unserer Partner vor Ort.

- **Persönliche Betreuung ist unsere Leidenschaft**

Wir beraten persönlich, mit Herzblut und Weitsicht. Die Individualität eines jeden Mandanten sowie das Einstellen auf seine persönlichen und betrieblichen Erfordernisse und Wünsche stehen bei uns an erster Stelle. Bei uns sind Sie stets in den besten Händen.

- **Soziales Engagement**

Wir fördern über die Stiftung „Kinderträume“ soziale Projekte in Prenzlau. Bereits 2009 und 2011 konnten insgesamt 4.700 € an eine Kita in Prenzlau überreicht werden.

Wir sind gerne für Sie da



Angela Gutzke

Steuerberaterin

Die gebürtige Prenzlauerin ist Diplom-Ökonom und seit 1991 auch als Steuerberaterin tätig; bis 2000 als angestellte Steuerberaterin und ab 2001 als Niederlassungsleiterin in Prenzlau.



Frank Richter

Geprüfter Bilanzbuchhalter / Büroleiter

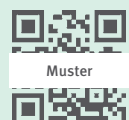
Frank Richter ist seit 1993 in unserer Kanzlei beschäftigt. Die Beratung und Betreuung unserer Mandanten in steuerlichen sowie in betriebswirtschaftlichen Angelegenheiten liegen ihm sehr am Herzen. Sein Ziel ist, die Zufriedenheit und Leistungsfähigkeit unserer Mandanten zu stärken. Als Büroleiter ist er seit 2001 auch für die internen Angelegenheiten mitverantwortlich.



Unsere Kanzlei befindet sich im Herzen Prenzlaus. Sie fahren in Richtung Brüssow und achten auf das Sparkassen-Center am Georg-Dreke-Ring. Neben unserer Kanzlei finden sie hier unter anderem den Hauptsitz der Sparkasse Uckermark sowieso den Kaufland-Markt. Parkmöglichkeiten finden Sie direkt vor unserem Kanzleigebäude. Auch mit öffentlichen Verkehrsmitteln sind wir gut zu erreichen. Der Bahnhof ist ca. 200 m entfernt. Wenn sie den Bus nehmen möchten, fahren Sie bis zur Haltestelle am Sparkassen-Center. Von hier sind es nur wenige Schritte bis zu unserer Kanzlei.

**Freund & Partner GmbH Steuerberatungsgesellschaft
Niederlassung Prenzlau**

Georg-Dreke-Ring 60 · 17291 Prenzlau
Tel.: (03984) 85 80-0 · Fax: (03984) 85 80-19
fp-prenzlau@etl.de · www.ETL.de/fp-prenzlau



Laden Sie unsere Kontaktdaten und die Broschüre auf Ihr Smartphone oder Tablet.